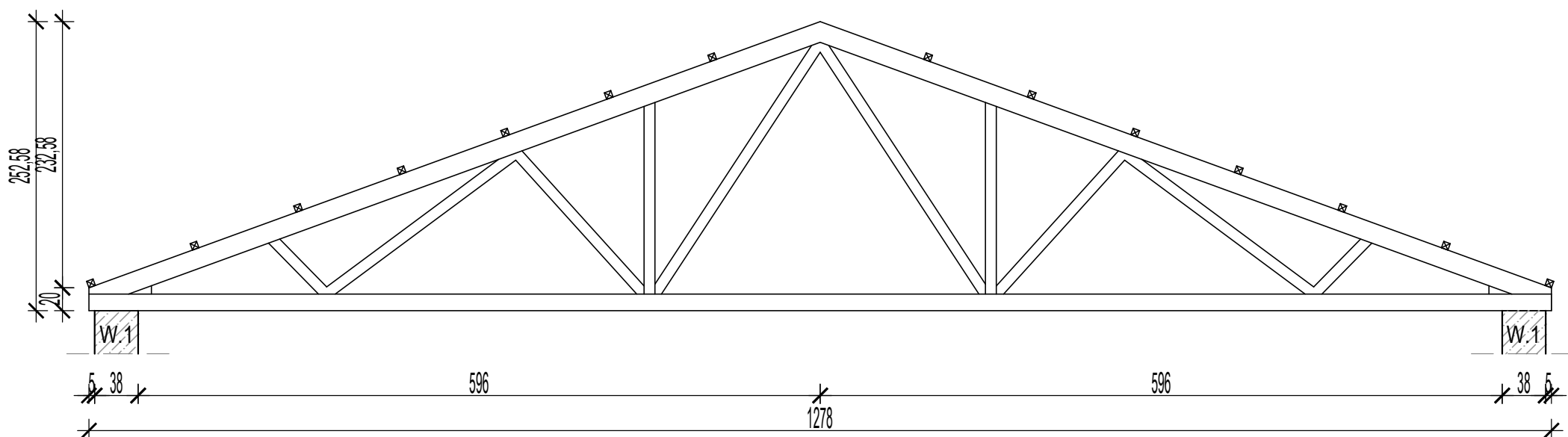


Geometria więzara
Skala 1:50



UWAGI:
Mury budynku wykazują nierównoległość.
Polać dachu należy wykonać geometrycznie w rzucie prostokąta, dopasować do istniejących murów obiektu.
Okap zmienny od 15-24cm.
Pokrycie dachu z płyty warstwowej PIR gr.16cm
Kąt dachu jak istniejący 20°.

Wieżba dachowa
Istniejącą wieżbę dachową należy zdemontować.
Następnie wykonać projektowany wieńiec obwodowy.
Na wieńcu osadzić nową wieżbę.

Zaprojektowano wieżbę dachową, drewnianą, z wiązarów drewnianych kratownicowych, łączone płytkami kolczastymi.
Stosować drewno KVH.
Drewno KVH klasa C24, wilgotność 15% ±3%
czterostronnie strugane, fazowane krawędzie
Wytrzymałość na zginanie na poziomie 24 MPa,
Wytrzymałość na ściskanie wzdłuż włókien 21 MPa
Gęstość charakterystyczna 350 kg/m³.
Elementy impregnować ciśnieniowo.
Na wieńcu pod dźwigary ułożyć izolację p.wilgociową z foli PHD lub papa izolacyjna.
Wieżbę zwiatrować.

Konstrukcja drewniana musi spełniać wymogi PN-B-03150:2000.
Wiązary kotwić do wieńca kotwami wklejanymi M16.
We wskazanych miejscach stosować stężenia poziome.

Przekroje elementów:
- pas dolny 60x160 [mm]
- pas górny 60x200 [mm]
- krzyżulce 60x120 [mm]
- kontrłaty 60x25 [mm]
- łąty 60x100 [mm]

UWAGA
Budynek nie posiada ścian równoległych i prostokątnych.
Konstrukcja i pokrycie dachu należy zachować kąty proste.

Nazwa obiektu budowlanego:	MODERNIZACJA ISTNIEJĄCEGO BUDYNKU MAGAZYNOWEGO W RAMACH PROGRAMU "OCHRONY LUDNOŚCI I OBRONY CYWILNEJ"			K/03
Zadanie:	080207_2 MASZEWO - GMINA / 0007 MASZEWO / DZ NR 233/2			
Typu projektu:	KONSTRUKCJA DACHU			1.150
Konstrukcja projektant:	mgr inż. BOGDAN RADNY	UPR.59/04/ZG		01.10.2025.
Konstrukcja sprawdzający:	mgr inż. arch. STANISŁAW KRUCHLIK	UPR.LOIA/28/2008/GW		
PRACOWNIA PROJEKTOWO - USŁUGOWA				
66-110 Babimost, ul. Piłsudskiego 83. tel./068/ 351 28 71; bogdan.radny@op.pl				